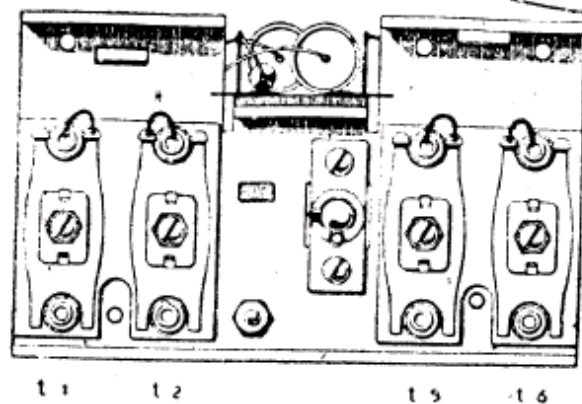
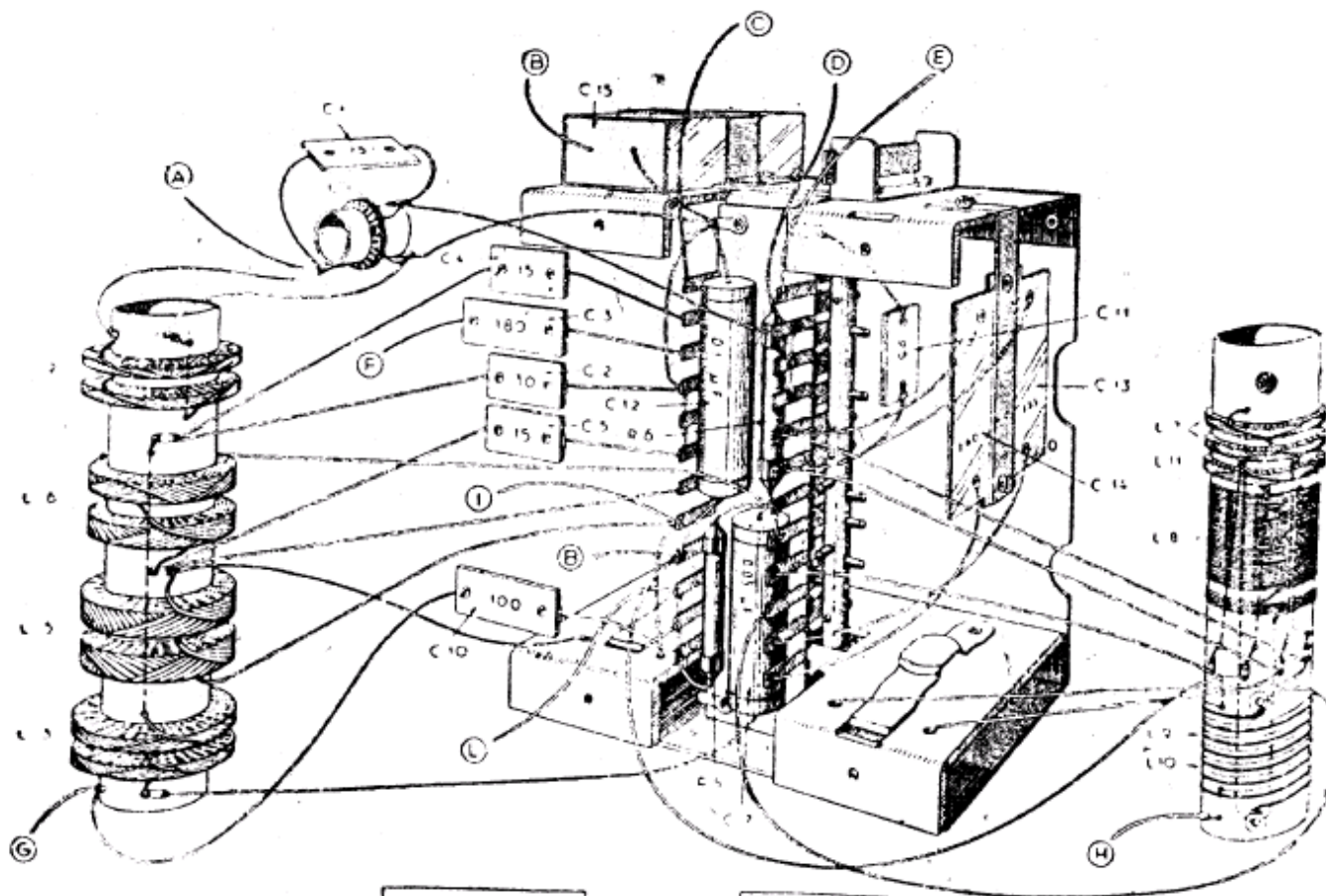


SCHEMA DELLE COMMUTAZIONI

	1	2	3	4	5	6	7	8	9	10	11	12
MANOPOLA												
0 CORTE	○	○	●	●	●	●	○	○	○	○	○	○
1 MEDIE	●	○	○	○	○	○	○	○	○	○	○	○
2 LUNGHE	○	○	○	○	○	○	○	○	○	○	○	○
3 PHONO	○	○	○	○	○	○	○	○	○	○	○	○

- ● CONTATTO CHIUSO -

- (A) ALL' AEREO
- (B) ALLA TENSIONE (1-90) D'ALIMENTAZIONE (BOV/O)
- (C) ALL'ATTACCO PHONO
- (D) ALLA TENSIONE DEL CONTROLLO AUTOMATICO DI VOLUME
- (E) AL POTENZIOMETRO R.V. (FILO /CHERMATO)
- (F) ALLA DERIVAZIONE DELLA BOBINA ONDE CORTE
- (G) ALLA RESISTENZA R2 INDI ALLA GRIGLIA N1 DELL'OTTODO AR2
- (H) ALLA GRIGLIA N2 DELL'OTTODO AR2
- (I) ALLA FINE DELLA BOBINA ONDE CORTE
- (L) ALL'UNITA' OSCILLATRICE DEL CONDENSATORE VARIABILE



DISPOSIZIONE DEI CONDENSATORI DI REGOLAZIONE

PHONOLA (S. A. FIMI). — Particolari del castello d'alta frequenza del mod. 850